

# PSF 600 SOLAR SYSTÉMOVÝ ZÁSOBNÍK

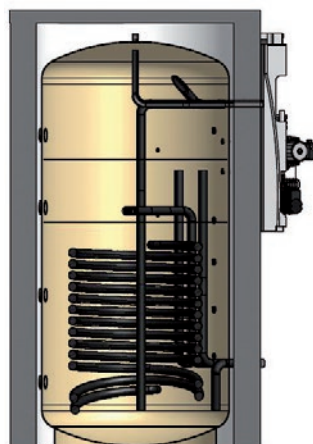
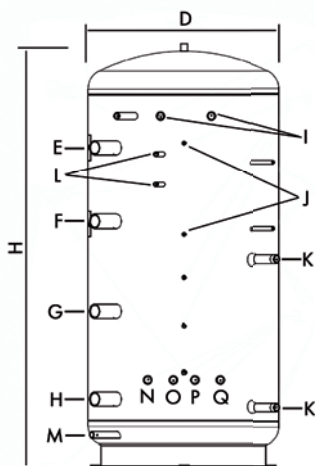
SYSTÉMOVÝ ZÁSOBNÍK S MODULEM PRO PŘÍPRAVU TEPLÉ VODY PŘEDSTAVUJE IDEÁLNÍ KOMPLETNÍ ŘEŠENÍ PRO VYTÁPĚNÍ A OHŘEV VODY. UMOŽŇUJE TRVALÝ ODBĚR TEPLÉ VODY BEZ TEPLOTNÍCH VÝKYVŮ DÍKY PRŮTOKOVÉMU PRINCIPU OHŘEVU BEZ TVORBY LEGIONEL. NAVÍC MÁ VYNIKAJÍCÍ IZOLACI Z KVALITNÍ PĚNY SILNÉ 150 MM A PŘIMÍCHÁVÁNÍ ZPĚTNÉ VODY PRO OCHRANU PŘED VÁPENATÝMI USAZENINAMI. ZÁSOBNÍK SVOU KONSTRUKCÍ ŠETŘÍ MÍSTO A VYŽADUJE MINIMÁLNÍ VÝDAJE NA ŘÍZENÍ A ÚDRŽBU.



Obrázek: SYSTÉMOVÝ ZÁSOBNÍK PSF 600

- *Nejvyšší hygiena: U modulu pro přípravu teplé vody zásobníku PSF Guntamatic se ohřívá jen právě potřebná voda. Princip průtoku čerstvé vody brání tvorbě legionel. Systémový zásobník PSF umožňuje moderní systém přípravy teplé vody a podpory vytápění.*
- *Žádné zbytečné ztráty energie: Systémový zásobník PSF je izolován jedinečnou kvalitní pěnou silnou 150 mm.*
- *Perfektní kombinace: Systémové řešení PSF je ideální kombinací pro peletového vytápění s přípravou teplé vody a podle přání také se solární energií.*
- *Nejlepší životnost: Bez výdajů na komplikované řízení pracuje systém vysoce hospodárně a účinně, pomocí řízení mechanickými senzory.*
- *Účinná ochrana proti usazeninám: Integrované přimíchávání zpětné vody zajišťuje nízké teploty výměníku tepla a zaručuje tím účinnou ochranu proti usazeninám podmíněným teplotou.*

# TECHNICKÉ ÚDAJE A POŽADAVKY

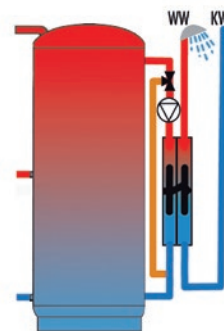


Kresba: Vnitřní pohled PSF 600 Solar

- E* = speciální topná voda kotle 6/4"
- F* = topná voda topení 6/4"
- G* = speciální zpětná voda kotle 6/4"
- H* = zpětná voda topení 6/4"
- I* = přípojka modulu pro přípravu teplé vody 1"
- J* = upevnění modulu pro přípravu teplé vody (M10)
- K* = připojení solárního zařízení 1"
- L* = jímky
- M* = vypouštění 1/2"
- N* = nízkoteplotní zpětná voda 1"
- O* = nízkoteplotní topná voda 1"
- P* = vysokoteplotní zpětná voda 1"
- Q* = vysokoteplotní topná voda 1"

## Modul pro přípravu teplé vody

- bloková konstrukce s minimální velikostí: Modul pro přípravu teplé vody je integrován do přední části systémového zásobníku
- ohřívá čerstvou vodu v potřebném množství
- princip průtoku čerstvé vody s patentovaným regulováním teploty brání tvorbě legionel
- konstantní teplota výstupní teplé vody
- rychlá reakční doba bez výkyvů
- ochrana proti usazeninám podmíněným teplotou



## SYSTÉMOVÝ ZÁSOBNÍK s modulem pro přípravu teplé vody

TYP	Obsah (litry celkem)	Obsah akumul. nádrže vyrovnáv. zatížení kotle (litry)	Obsah teplé vody (litry)	Max. solární ohřev (litry)	d ø bez izolace (mm)	D ø s izolací (mm)	H výška s izolací (mm)	KR poloměr sklopení bez izolace (mm)	Průtočný výkon (l/min)	Solární registr (m <sup>2</sup> )	Poloha solárního registru	Doporuč. plocha kolektorů (m <sup>2</sup> )	Obsah solár. registru (litry)
600 Solar	600	350	250	600	750	994	1745	1720	30*	2,2**	dole	6-10	14,3

\* uvedený průtočný výkon při teplotě akumulací nádrže 65°C a teplotě teplé vody 40°C (teplota akumul. nádrže 50°C: 20l/min.)

\*\* provedení PSF 600 Solar s registrem s hladkými trubkami, od PSF 850 Solar s registrem s žebrovými trubkami

# GUNTAMATIC

HEIZTECHNIK GMBH  
zastoupená v ČR a SR společností ESEL TECHNOLOGIES s.r.o.

ESEL TECHNOLOGIES s.r.o.  
Kutnohorská 678  
281 63 Kostelec nad Černými lesy

Mobil: +420 777 283 009  
Mobil: +420 777 203 003  
Servis: +420 777 283 108

e-mail: info@guntamatic.cz  
web: www.guntamatic.cz

ESEL SLOVAKIA, s.r.o. Mobil: +421 914 211 201  
Staničná 12  
900 51 Zohor